

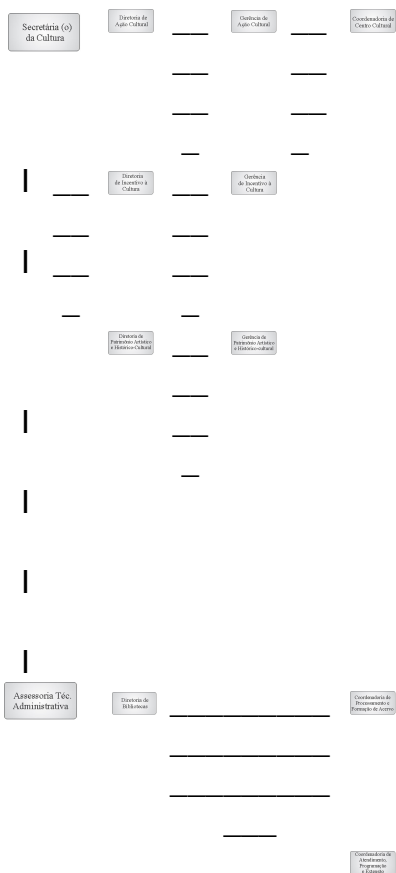
Estrutura

Última atualização Qui, 14 de Fevereiro de 2019 15:07

A Secretaria Municipal de Cultura possui em sua estrutura administrativa servidores e também [equipamentos culturais](#) (prédios) sob sua responsabilidade.

Quanto à Administração, está organizada da seguinte forma:

Organograma da Secretaria Municipal de Cultura



A Secretaria Municipal de Cultura é responsável pela gestão dos seguintes equipamentos culturais:



[Museu de
Arte de
Londrina](#)

En

dereço:Rua
Sergipe, 640
– Centro

segunda a
sexta-feira,
das 13h00 as
18h00.

Fone:

(43)3337-62
38

Email:

[museu@lond
rina.pr.gov.br](mailto:museu@londrina.pr.gov.br)



[Centro
Cultural da
Região Norte](#)

Endereço

Av. Saul
Elkind, 790 –
Conj. Maria
Cecília.

segunda a
sexta-feira,
das 08h00 às
14h00.

Telefone:
(43)

3329-0316

Email:

cultural.norte@londrina.pr.gov.br



**Teatro
Zaqueu de
Melo**

En

dereço:Av.

Rio de

Janeiro, 413

- Centro

**Agendament
o suspenso**

-



**Biblioteca
Pública
Municipal
"Professor
Pedro Viriato
Parigot de
Souza"**

Av. Rio de
Janeiro, 413

– Centro.

segunda a
sexta-feira,
das 07h30
às 19h00.

Tel

efone:(43)
3371-6500

Email:

biblioteca@londrina.pr.gov.br



**[Biblioteca
Especializada
a Infantil](#)**

Praça
Primeiro de
Maio, 110 -
Centro.

De segunda
à sexta-feira,
das 09h00
às 17h00.

Tel

efone:(43)
3371-6603

Email:

biblioteca.infantil@londrina.pr.gov.br

a.pr.gov.br



[Biblioteca](#)
[Ramal Vila](#)
[Nova](#)

Rua Purus,
45 – Bairro
Vila Nova.

Atendimento:

Segunda à
sexta-feira,
das 08h00
às 14h00.

Email:

biblioteca.vilanova@londrina.pr.gov.br

Tel

efone:

(43)3329-69
93



[Sede da](#)
[Secretaria](#)
[Municipal de](#)
[Cultura](#)

Praça
Primeiro de
Maio, 110 -
Centro

Atendimento:

Segunda à
sexta-feira,
das 12h00
às 18h00.

Email:

cultura@londrina.pr.gov.br

Tel

efone:

(43)3371-66
00